

Jméno, skupina:

71

strunatci – Chordata: obratlovci – Vertebrata
ptáci - Aves
vrubozobí (Anseriformes)

Poznáš?

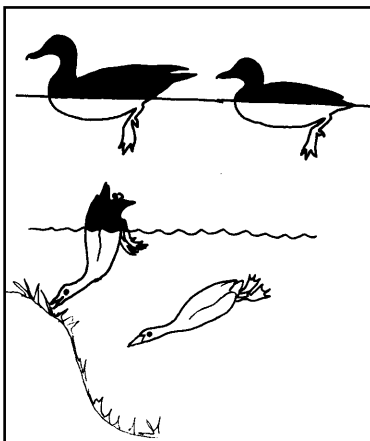
Makroskopicky



husa polní



čínská husa



kachna divoká



pižmovka



čírka modrá



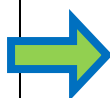
čírka obecná



polák velký



- Schématicky zakreslete detail zobáku a nohu kachny. Určete pohlaví kachen divokých a čírek.



- Co je divokým předkem husy domácí, husy čínské, kachny domácí, pižmovky? Z které zoogeografické oblasti pochází pižmovka?
- Které druhy patří mezi tzv. plovavé a které mezi potápivé kachny?

Jméno, skupina:

72

strunatci – Chordata: obratlovci – Vertebrata
ptáci - Aves
hrabaví (Galliformes)

Poznáš?

Makroskopicky



bažant obecný



koroptev polní



křepelka polní



bažant královský



jeřábek lesní

perlička



krocán



teřev hlušec

- Jaký je rozdíl mezi nidikolními a nidifugními ptáky? Pro obě varianty uveďte příklady alespoň dvou řadů ptáků.
- Co je divokým předkem kura domácího, krocana domácího, perličky domácí? Z jakých zoogeografických oblastí tyto předkové pocházejí?
- V jakém sociálním uspořádání žije bažant a koroptev?
- Který z uvedených druhů je tažný?
- Poznámky:

Jméno, skupina:

73

strunatci – Chordata: obratlovci – Vertebrata

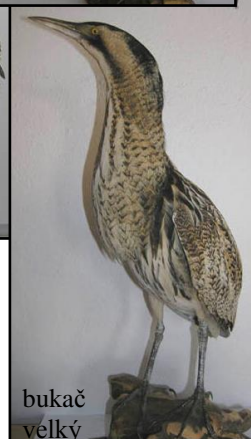
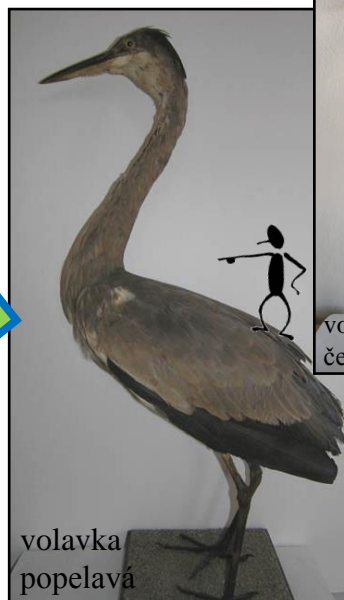
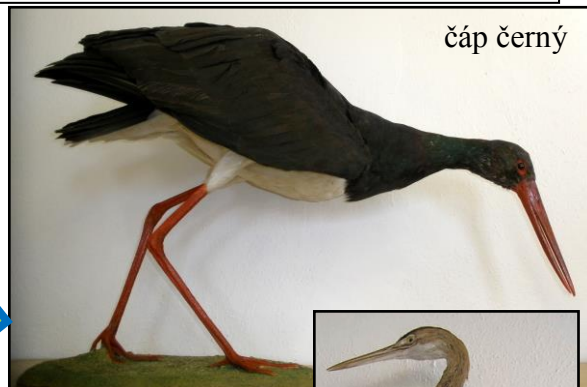
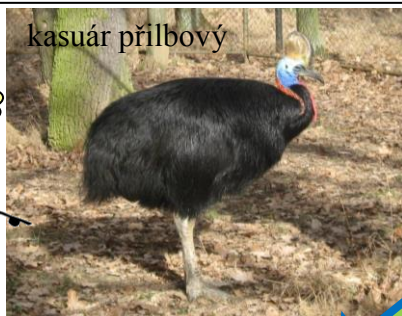
ptáci - Aves

kasuáři (Casuariiformes), potápky (Podicipediformes),

veslonoží (Pelecaniformes), brodiví (Ciconiiformes)

Makroskopicky

Poznáš?



- Schématicky zakreslete nohu potápky a kormorána. Jak se nazývají tyto dva typy nohy a jak se liší od plovací nohy vrubozobých (např. kachny)?
- Proč patří brodiví mezi nebezpečné druhy zvířat (dle vyhlášky č. 411/2008 tzv. druhy vyžadující zvláštní péči)?
- Jaké další skupiny (řády) ptáků patří podle uvedené vyhlášky mezi nebezpečné druhy zvířat?
- Poznámky:

Jméno, skupina:

74

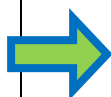
strunatci – Chordata: obratlovci – Vertebrata
ptáci - Aves
dravci (Accipitriformes) – jestřábovití (Accipitridae)

Poznáš?

Makroskopicky



- Co jsou u dravců tzv. rousy?
- Z knížky nebo z tabule schématicky zakreslete siluetu jestřábovitého (např. káně) a sokolovitého dravce.



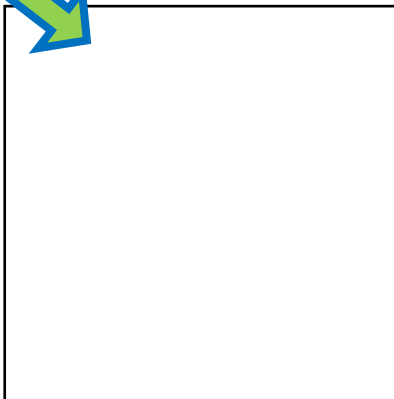
- Poznámky:

Jméno, skupina:

75

strunatci – Chordata: obratlovci – Vertebrata
ptáci - Aves
sokoli (Falconiformes) – sokolovití (Falconidae)

Poznáš? Makroskopicky



- Zakreslete zobák sokola a vyznačte, kde se nachází tzv. zejk.
- V čem spoívá odlišné zbarvení dvou zobrazených sokolů?
- Poznámky:

Jméno, skupina:

76

strunatci – Chordata: obratlovci – Vertebrata
ptáci - Aves
krátkokřídlí (Gruiformes), dlouhokřídlí (Charadriiformes)

Poznáš?



Makroskopicky



chřástal
vodní



chřástal polní



lyska černá



jeřáb popelavý



racek chechtavý



v prostém šatu



čejka chocholátá



pisík obecný



sluka lesní

- Poznamenejte si, které z uvedených druhů patří mezi krátkokřídlé a které mezi dlouhokřídlé.
- Uveďte příklady dalších významných zástupců řádů krátkokřídlých a dlouhokřídlých.
- Poznámky:

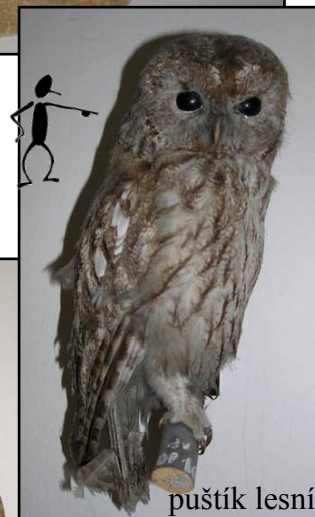
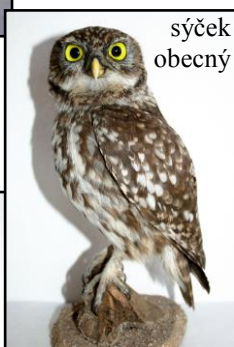
Jméno, skupina:

77

strunatci – Chordata: obratlovci – Vertebrata
ptáci - Aves
kukačky (Cuculiformes), měkkozobí (Columbiformes),
sovy (Strigiformes),

Poznáš?

Makroskopicky



- Který druh je předkem holuba domácího?
- Které z uvedených druhů jsou ptáci stálí a kteří jsou tažní?
- Poznámky:

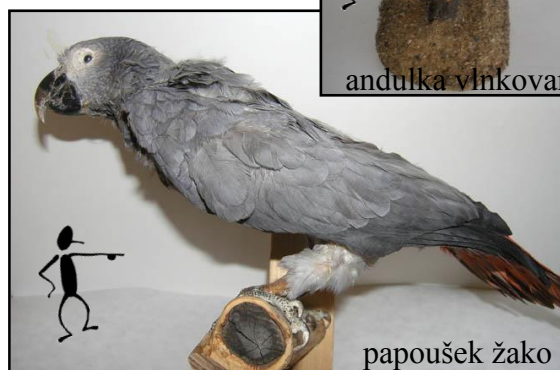
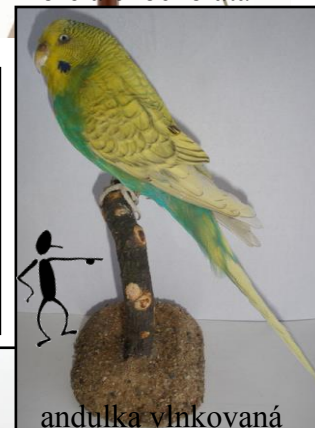
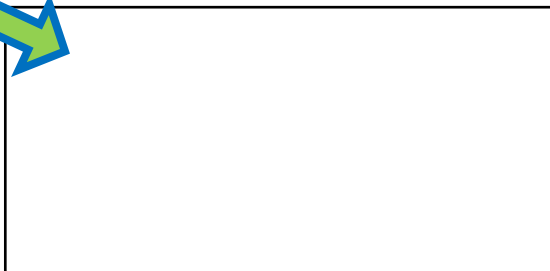
Jméno, skupina:

78

strunatci – Chordata: obratlovci – Vertebrata
ptáci - Aves
papoušci (Psittaciformes)

Makroskopicky

Poznáš?



- Zakreslete, jak vypadá zygodaktylní noha.
- Z jakých zoogeografických oblastí pochází uvedení papoušci.
- Vysvětlete, co znamená zkratka CITES. Kterých zobrazených druhů se netýká?
- Poznámky:

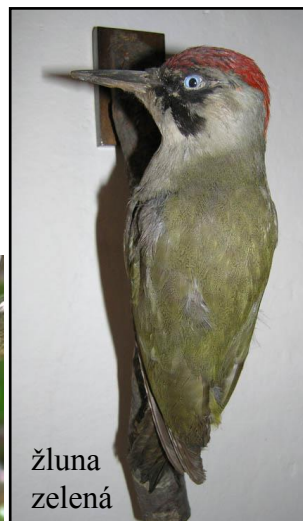
Jméno, skupina:

79

strunatci – Chordata: obratlovci – Vertebrata
ptáci - Aves
srostloprstí (Coraciiformes), šplhavci (Piciformes)

Makroskopicky

Poznáš?



- Kde hnízdí šplhavci?
- Čím se živí žluna?
- V jakých zoogeografických oblastech žijí tukani a zoborožci?
- Poznámky:

Jméno, skupina:

80

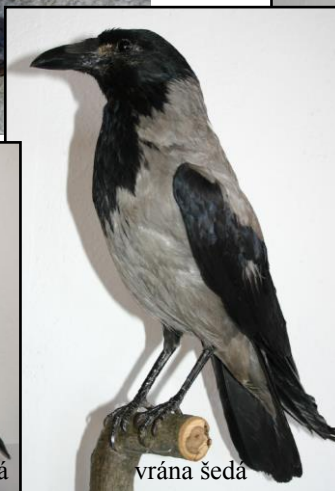
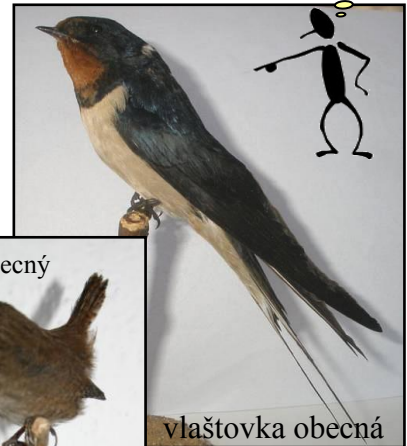
strunatci – Chordata: obratlovci – Vertebrata

ptáci - Aves

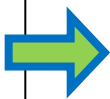
svišťouni (Apodiformes), pěvci (Passeriformes) – vlaštovkovití, pěnicovití, střízlíkovití, krkavcovití, brkoslavovití

Poznáš?

Makroskopicky

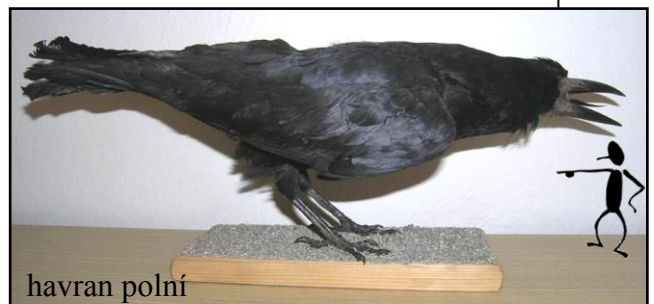


➤ Zakreslete, jak vypadá noha pěvců.



➤ Které druhy jsou tažné a které stálé?

➤ Poznámky:



Jméno, skupina:

81

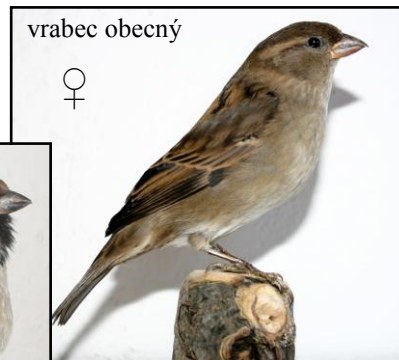
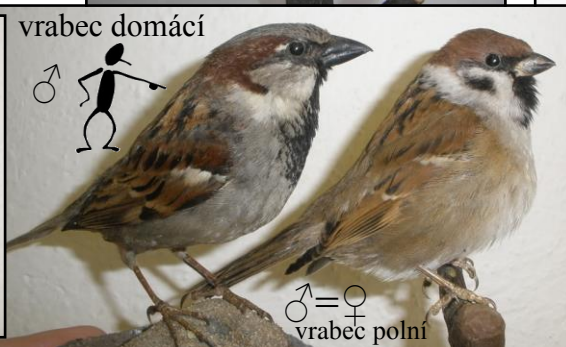
strunatci – Chordata: obratlovci – Vertebrata

ptáci - Aves

pěvci (Passeriformes) – špačkovití, konipasovití, brhlíkovití, ťuhýkovití, skřivanovití, strnadovití, vrabcovití, snovačovití

Makroskopicky

Poznáš?



➤ Od kterého rodu je odvozen vědecký název pěvců – Passeriformes?

➤ Poznámky:

Jméno, skupina:

82

strunatci – Chordata: obratlovci – Vertebrata

ptáci - Aves

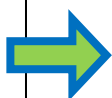
pěvci (Passeriformes) – drozdovití, lejskovití, sýkorovití

Poznáš?

Makroskopicky



- Zakreslete, jak se liší zobák hmyzožravého (např. červenky, pěnice) a semenožravého pěvce (např. pěnkavy, dlaska).



- Poznámky:

Jméno, skupina:

83

strunatci – Chordata: obratlovci – Vertebrata
ptáci - Aves
pěvci (Passeriformes) – pěnkavovití, astrildovití

Poznáš?



Makroskopicky

pěnkava obecná



hýl obecný



zvonek zelený



pěnkava jikavec



stehlík obecný



zvonohlík zahradní



dlask tlustozobý



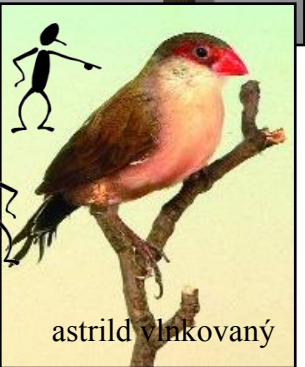
chůvička japonská



rýžovník šedý



kanár domácí



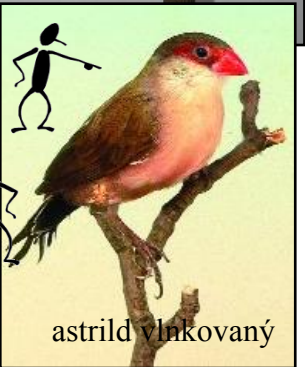
amada Gouldové



zebrička pestrá



astrild vlnkovaný



- Odkud pochází divoký předek kanára? Co je to za zoogeografickou oblast?
- Z jaké zoogeografické oblasti pochází zebrička?
- Poznámky: