

Jméno, skupina:

84

strunatci – Chordata: obratlovci – Vertebrata
savci – Mammalia
vačnatci (Marsupialia) – kunovci (Dasyuorophia)
placentálové (Placentalia) – rejsci (Soricomorpha), letouni (Chiroptera)

Makroskopicky

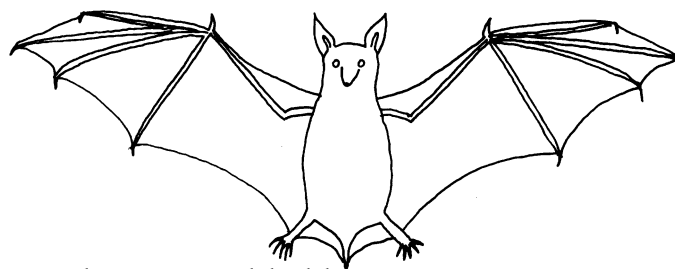
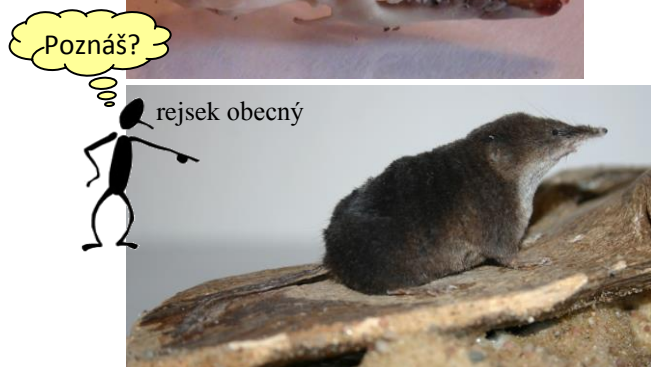


schéma netopýřích křídel



- Jaký typ chrupu (podle skusné plochy stoliček) mají rejsci? Jak se liší od hlodavců?
- Co je to echolokace?
- Kolik je u nás druhů letounů a jak mohou být nebezpeční pro člověka?
- Poznámky:

Jméno, skupina:

85

strunatci – Chordata: obratlovci – Vertebrata
savci – Mammalia
zajícovci (Lagomorpha), hlodavci (Rodentia)

Makroskopicky

Poznáš?



lebka zajíce
zajíc polní



lebka králíka
králík divoký



lebka bobra



bobr evropský



burunduk páskovaný



veverka obecná



sysel obecný

- Do které čeledě patří sysel obecný?
- Zapište zubní vzorec bobra a zajíce. V čem se liší zásadně liší (= rozdíl mezi hlodavci a zajícovci)?
- Napište alespoň dva zásadní rozdíly mezi zajícem polním a králíkem divokým (sociální chování, péče o mláďata).
- Poznámky:

Jméno, skupina:

86

strunatci – Chordata: obratlovci – Vertebrata
savci – Mammalia
hlodavci (Rodentia) – myšovití, křečkovití - hraboši

Poznáš?

Makroskopicky



myš domácí



hraboš polní



křeček polní



myšice temnopásá



norník rudý



myšice křovinná



hryzec vodní



potkan



ondatra pižmová

- Jaké jsou hlavní rozlišovací znaky mezi zástupci myšovitých a hrabošů?
- Jaký je rozdíl mezi prekociálními a altriciálními mláďaty savců? Pro obě varianty uveďte příklady alespoň dvou řádů savců.

➤ Poznámky:

Jméno, skupina:

87

strunatci – Chordata: obratlovci – Vertebrata
savci – Mammalia
hlodavci (Rodentia)

Poznáš?

Makroskopicky



➤ Z jaké zoogeografické oblasti pochází morče, křečík džungarský, psoun prériový, nutrie?

➤ Poznámky:

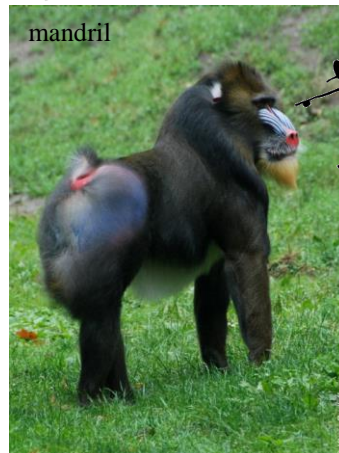
Jméno, skupina:

88

strunatci – Chordata: obratlovci – Vertebrata
savci – Mammalia
primáti (Primates)

Poznáš?

Makroskopicky



- Z jaké zoogeografické oblasti pochází lemuři, tzv. drápkaté opičky, ploskonosé a úzkonosé opice?
- Které z vyobrazených druhů patří podle vyhlášky č. 411/2008 mezi tzv. druhy vyžadující zvláštní péči? Uveďte, jaké další skupiny (řády) savců jsou v této vyhlášce zmíněné.
- Poznámky:

Jméno, skupina:

89

strunatci – Chordata: obratlovci – Vertebrata
 savci – Mammalia
 šelmy (Carnivora)

Poznáš?

Makroskopicky.



jezevec lesní



psík mývalovitý



kuna skalní



mýval severní



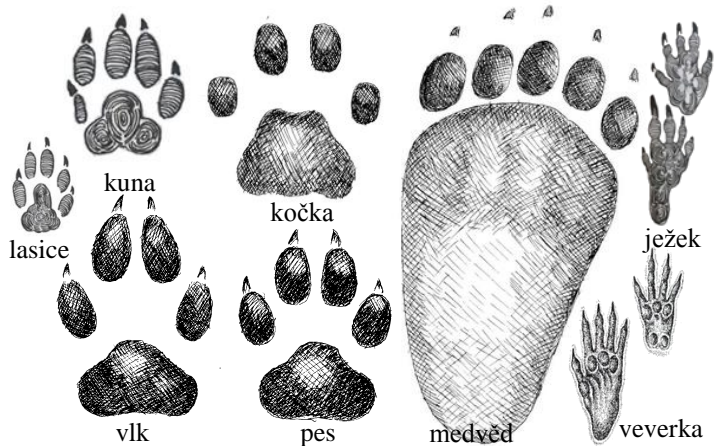
lasice hranostaj



lasice kolčava



tchoř tmavý



- Do jakých čeledí šelem patří zobrazené druhy?
- Podle toho, jak našlapují, můžeme savce rozdělit na tzv. prstochodce a ploskochodce. Pro oba typy uveďte alespoň dva příklady.
- Co je divokým předkem fretky?
- Poznámky:

Jméno, skupina:

90

strunatci – Chordata: obratlovci – Vertebrata
savci – Mammalia
šelmy (Carnivora)

Makroskopicky.



lebka norka



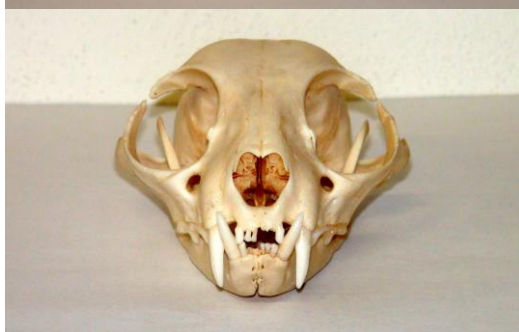
lebka jezevce



lebka kočky



lebka psa



lebka lišky



➤ Zapište zubní vzorec psa. Co jsou to trháky? (označte je na obrázku lebky lišky)

➤ Poznámky:

Jméno, skupina:

91

strunatci – Chordata: obratlovci – Vertebrata
savci – Mammalia
šelmy (Carnivora)

Poznáš?

puma americká



hyena skvrnitá



nosál



rys ostrovid



jaguár



skunk



levhart



surikata



vydra říční



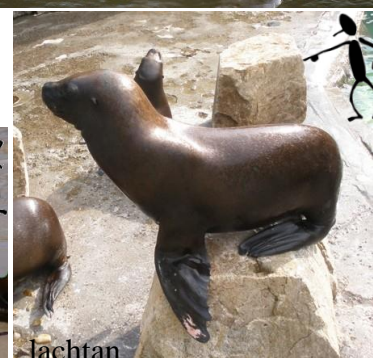
gepard



tuleň



lachtan



- Z jaké zoogeografické oblasti pochází jaguár, gepard, skunk?
- Poznámky:

Jméno, skupina:

92

strunatci – Chordata: obratlovci – Vertebrata
savci – Mammalia
sudokopytníci (Artiodactyla)

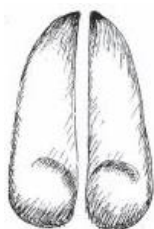
Makroskopicky



prase



lebka prasete



srnec



lebka srny



mufon

lebka ovce



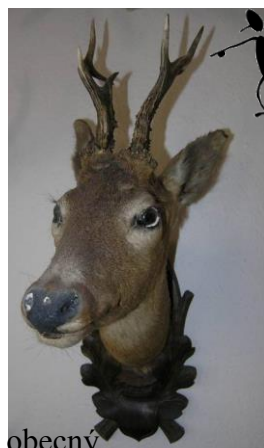
- Zapište zubní vzorec prasete.
- Jaký je rozdíl mezi rohem a parohem?
- Jaké jsou tři rozdíly mezi lebkou jelenovitých (srna) a turovitých (ovce) (kromě parohů a rohů)? Označte, která lebka patří srně a která ovci.
- Mufon je příkladem tzv. ferálních populací. Co to znamená?
- Poznámky:

Jméno, skupina:

93

strunatci – Chordata: obratlovci – Vertebrata
savci – Mammalia
sudokopytníci (Artiodactyla) – jelenovití, turovití

Poznáš?



- Kolikaterák je jelen na obrázku?
- Čím se liší srnec vlevo od srnce vpravo?
- Je jelenec běloocasý autochtonní nebo alochtonní druh? Co to znamená?
- Co je divokým předkem tura domácího, kozy domácí?
- Poznámky:

Jméno, skupina:

94

strunatci – Chordata: obratlovci – Vertebrata

savci – Mammalia

sudokopytníci (Artiodactyla) – velbloudovití, jelenovití, turovití

lichokopytníci (Perisodactyla); chobotnatci (Proboscidea)

Poznáš?



los



sob



kůň Převalského



lama krotká



koza bezoárová



muflon



tapír



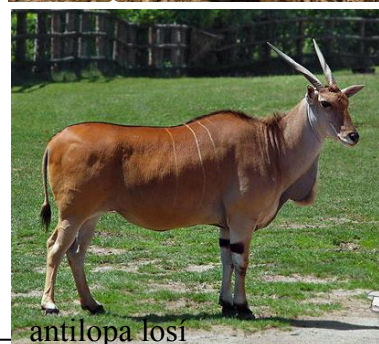
lama alpaka



kamzík horský



nosorožec dvourohý



antilopa losí



pakůň



nosorožec tuponosý



kudu



slon africký



bizon



buvol domácí



slon indický

- Poznamenejte si, do kterých řádů patří vyobrazené druhy.
- Poznámky: Všechny vyobrazené druhy je dobré znát na poznávačku!